

## **Der Alleskönner für kleine Losgrößen – Reduzierte Kosten durch den Einsatz von Drehplatten der Sorte TF PO41 15**

**TF PO41 15 wurde in erster Linie für die Drehbearbeitung hochwarmfester Werkstoffe entwickelt, spielt aber auch bei der Bearbeitung vieler Stahlsorten ihre Stärken voll aus. Im Kundeneinsatz konnte die Hartmetallsorte TF PO41 15 der TOOL FACTORY Cutting Tool Solutions GmbH durch ihre universelle Einsatzfähigkeit punkten.**

### **Mit der Hartmetallsorte TF PO41 15 bleibt nichts mehr unbearbeitet**

Der Schneidstoff TF PO41 15 ist eine TiAlN beschichtete, gradientengesinterte Hochleistungssorte. Vor allem beim Schlichten sowie in der mittleren Bearbeitung haben sich die Wendeschneidplatten dieser Sorte bewährt und zeichnen sich durch ihre scharfe und zugleich stabile Schneidengeometrie aus – dadurch erhöht sich die Hitze- und Oxidationsbeständigkeit.

Gerade in der Lohnfertigung ist es wichtig, viele Teile schnell und präzise zu fertigen. Dort hat die Hartmetallsorte TF PO41 15 überzeugt: Die Bearbeitung von Stählen und rostfreien Stählen wurde durch die universelle Einsetzbarkeit optimiert. Wo mit anderen Hartmetallsorten zeitaufwändige Werkzeugwechsel nötig sind, können mit dieser Hartmetallsorte verschiedene Werkstoffe bearbeitet werden.

Im Kundeneinsatz wurde mit einer Wendeplatte des Typs CNMG 120408-DL PO41 15 sowohl C45 als auch X5CrNi18-10 erfolgreich bearbeitet.

Bei der TOOL FACTORY finden Fertiger Geometrien zum Schlichten, der mittleren Bearbeitung und Schruppen, in dieser Hartmetallsorte.

#### **Pressekontakt**

Caroline Grubba

[c.grubba@tool-factory.de](mailto:c.grubba@tool-factory.de)

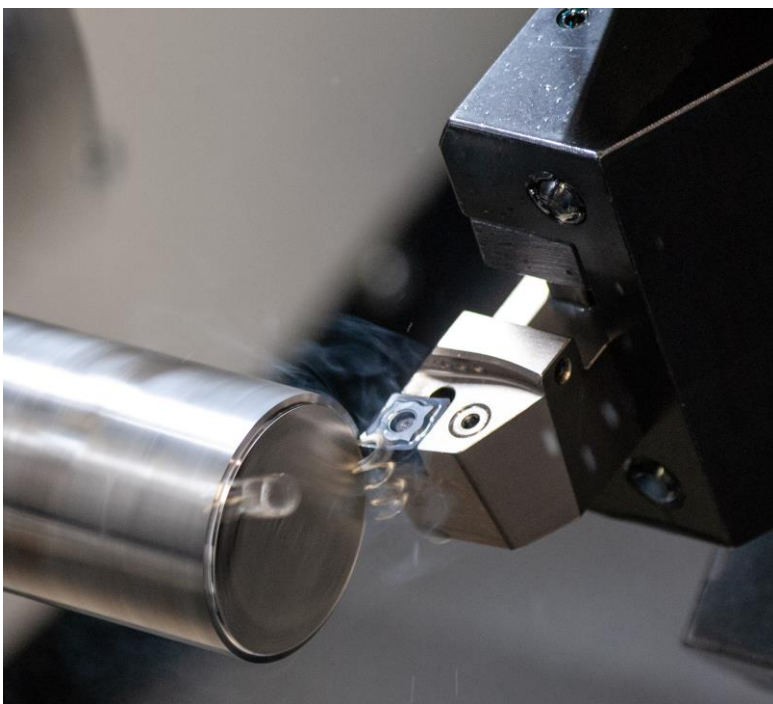
+49 2174 / 79 153 32

TOOL FACTORY  
Cutting Tool Solutions GmbH  
Linde 9  
51399 Burscheid  
[www.tool-factory.de](http://www.tool-factory.de)

### **Gesteigerte Produktivität durch weniger Verbrauch**

Fertigungsbetriebe profitieren von einer wesentlich höheren Prozesssicherheit und der damit verbundenen Reduzierung des Ausschusses. Durch den geringeren Verbrauch an Wendeschneidplatten sowie die wegfallenden Werkzeugwechsel und Einrichtungszeiten können enorme Kosteneinsparungen erreicht werden. Ebenso muss nur noch eine deutlich geringere Vielfalt an Platten bevorratet werden.

Wörter: 252 | Zeichen (mit Leerzeichen): 1.952



BU: Der Allrounder unter den Wendepalten – die Hartmetallsorte PO41 15

#### **Pressekontakt**

Caroline Grubba

[c.grubba@tool-factory.de](mailto:c.grubba@tool-factory.de)

+49 2174 / 79 153 32

TOOL FACTORY  
Cutting Tool Solutions GmbH

Linde 9

51399 Burscheid

[www.tool-factory.de](http://www.tool-factory.de)

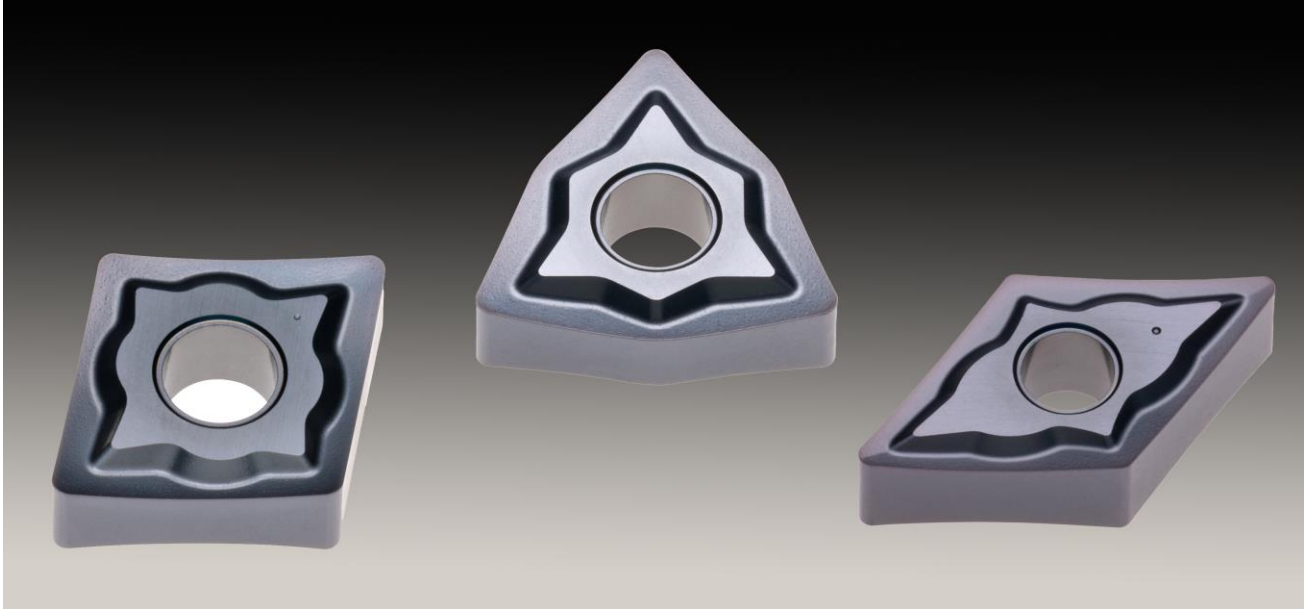


Bild: Wendeplatten\_PO4115

BU: Zerspaner können bei der TOOL FACTORY verschiedene Geometrien in dieser Hartmetallsorte erhalten

### **Effiziente Präzisionswerkzeuge für die Zerspanung – über TOOL FACTORY Cutting Tool Solutions GmbH:**

TOOL FACTORY Cutting Tool Solutions GmbH steht für effiziente Zerspanungslösungen für die Fertigung. Die Firmenphilosophie beinhaltet vor allem das Streben nach ständiger Verbesserung. Dies gilt für die Weiterentwicklung der Produkte, Services und Mitarbeiter, dadurch ist die TOOL FACTORY ein führender Anbieter geworden, wenn es um Bohr- und Fräswerkzeuge geht. Namhafte nationale und internationale Unternehmen setzen die Produkte aus leistungsstarken und langlebigen Schneidstoffen ein. Durch eine großzügige Lagerhaltung und ein modernes Verwaltungssystem wird die Ware termingerecht am selben Tag ausgeliefert.

#### **Pressekontakt**

Caroline Grubba

[c.grubba@tool-factory.de](mailto:c.grubba@tool-factory.de)

+49 2174 / 79 153 32

TOOL FACTORY  
Cutting Tool Solutions GmbH

Linde 9

51399 Burscheid

[www.tool-factory.de](http://www.tool-factory.de)